

FO - AARHUS

HÆNGENDE HAVER // 1. FEBRUAR 2017

FO - SKITSER // BESKRIVELSE



HÆNGENDE HAVER

Byrummet

Projektet i gården ved FO bygningen danner årligt rammer for mange forskellige aktiviteter og byrums arrangementer. Byrummet er et af de vigtigste byrum i Århus midtby og muligheds rum for byens borger og brugere.

Det unikke ved rummet er den historiske kontekst og de mange adgangsveje der skaber et krydsfelt for samling og aktiviteter. Det er kun fantasien der sætter grænser for hvorledes rummet kan indtages og benyttes.

Vision

FO-Århus har et ønske om at begrønne byrummet og skabe en grøn oase der med baggrund i ovenstående rammer sikre den fremtidige brug og platform for forskellige af FO's aktiviteter.

Den nuværende indretning og det hævede dæk ønskes udbygget og udvidet således at der skabes mulighed for etablering af en fleksibel scene og en svævende gangbro over gården.

Der ønskes et specifikt scene med tilhørende pladser for tilskuerene. Byrummet ønskes overdækket og lyssat som et særligt sted i byen.

Skitseprojektet

Skitseprojektet løser med sin disponering ovenstående behov og består af følgende elementer. En gangbro, en scene, overdækkede sejl med belysning, nye plantekasser og opholdselementer. Nye overflader og en samlet materiale palette for det samlede byrum.

Det eksisterende hævede dæk og den nye gangbro vil sammen med den fleksible scene danne tribune og ophold for tilskuerne.

Det er vigtigt at gårdrummet i det daglige kan fungerer som parkeringsområde for medarbejdere.

Scenen

Scenen opbygges af fleksible moduler, der kan sammenbygges til en scene. Scenen er når den ikke benyttes pakket ned i flere flytbare moduler, disse moduler kan parkeres under det hævede dæk eller benyttes som bænk og plante elementer langs facaden ved FO-bygningen.

Det hævede dæk

Det eksisterende hævede dæk åbnes op ved at værn ændres så det er åbent mod FO-bygningen, samtidig med at der etableres en gangbro med et trappe element så gården kan krydses. Værn udformes i glas eller stål så det er transparent. På det hævede dæk etableres der opholdszoner der afgrænses af plantekasser i grupper. Plantekasser etableres som træelementer opbygget i dimensioner som allerede eksisterende byrumsmøbler så der opstår et slægtskab. Elementerne males sorte.

Dækkets overflade tilføres en ny membran og ny belægning så det er tæt og betonoverfladen ikke beskadiges af klima og frost.

Beplantning

Beplantningen i rummet suppleres af himmlaya birk, bund i små bregner.

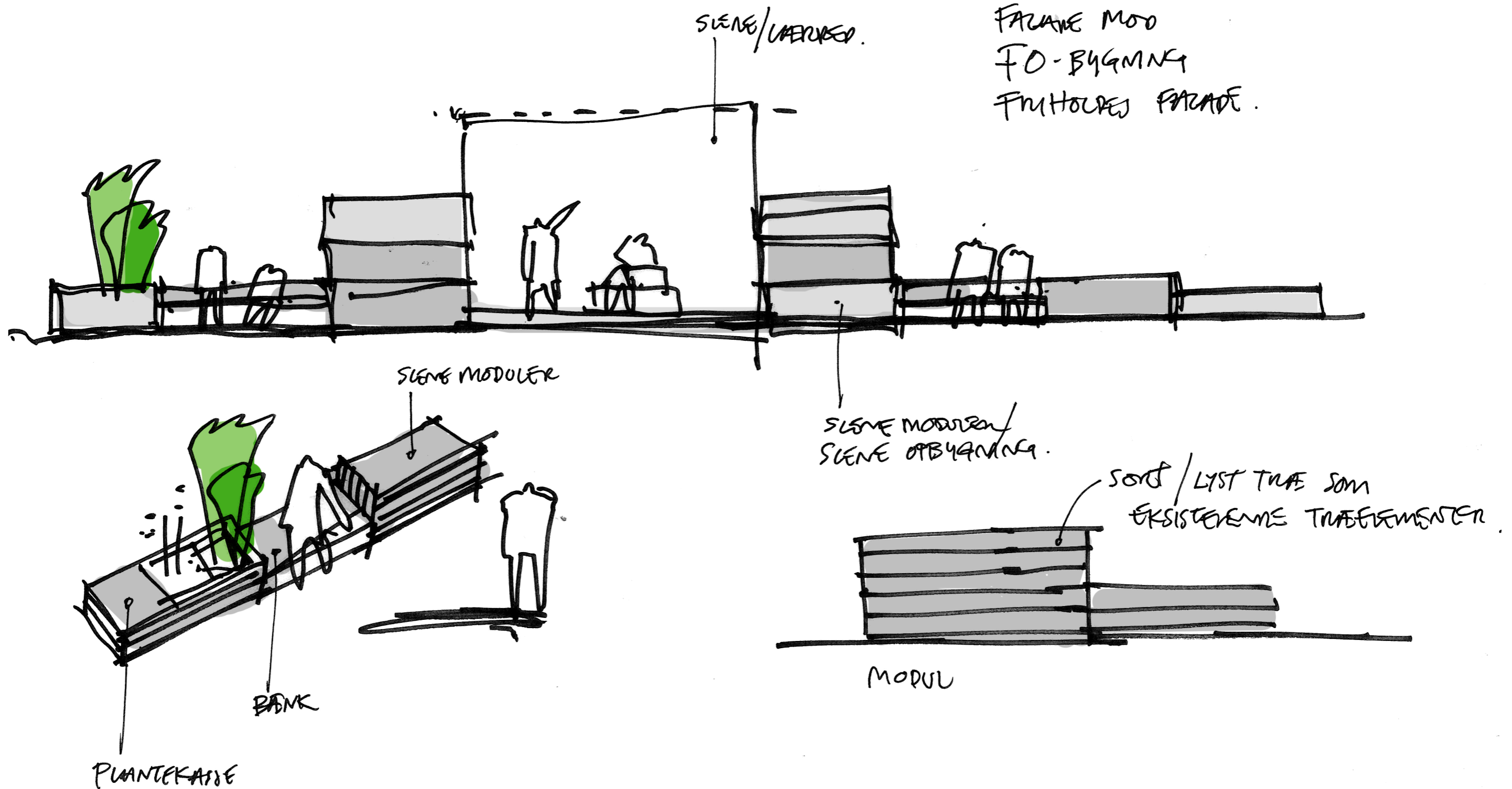
Parkeringsarealet

På parkeringsarealet i FO-gården udlægges ny asfalt, der farvesættes og opstreges med forskellige funktionerområder, der understøtter disse, eksempelvis scene, serveringsområde, parkeringsbåse mv. Dette er med til at formidle fortællingen om de mange forskellige aktiviteter der sker i byrummet gennem året.

Sejlkonstruktionen

Gårdrummet overdækket med en sejl konstruktion. Sejlkonstruktionen sikre at rummets brugstid udvides og beskytter mod bl.a. dug, samtidig med at det kan lyssættes med forskellige stemnings- og spotbelysninger så stedet vil fremstå som noget helt særligt, dynamisk og levende.

FO - SKITSER // SCENE ELEMENTER



FO - SKITSER // PLAN TEGNING



FO - SKITSER // BYRUM

